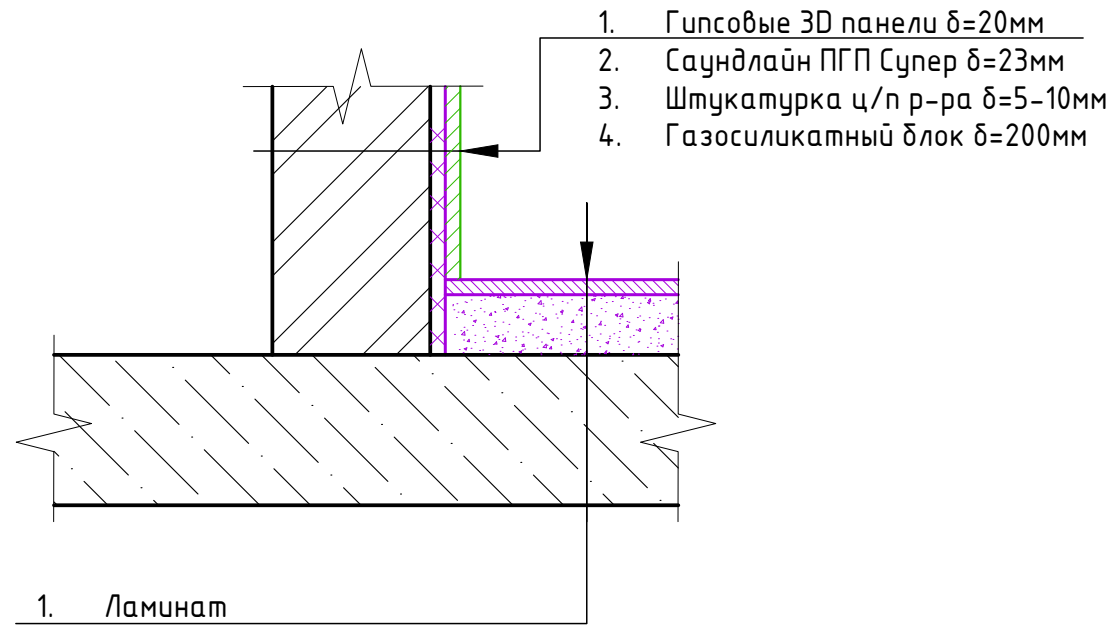


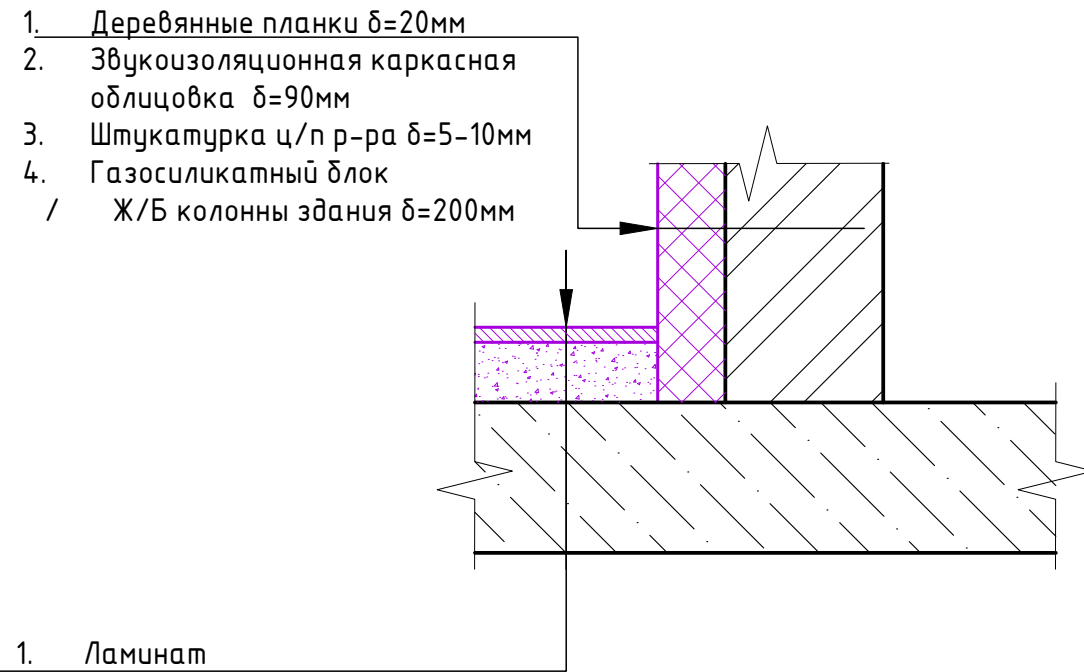
УЗЕЛ 1



1. Гипсовые 3D панели $\delta=20\text{мм}$
2. Саундлайн ПГП Супер $\delta=23\text{мм}$
3. Штукатурка ц/п р-ра $\delta=5-10\text{мм}$
4. Газосиликатный блок $\delta=200\text{мм}$

1. Ламинат
2. Подложка из вспененного полиэтилена $\delta=3\text{мм}$
3. Кнауф суперпол
Сухая засыпка из керамзита фр. 1-5мм
Кнауф $\delta=80-100\text{мм}$
4. Прослойка из вспененного полиэтилена $\delta=3\text{мм}$
5. Пленка полиэтиленовая 150мкм
6. Ж/Б плита перекрытия $\delta=200\text{мм}$

УЗЕЛ 2



1. Деревянные планки $\delta=20\text{мм}$
2. Звукоизоляционная каркасная облицовка $\delta=90\text{мм}$
3. Штукатурка ц/п р-ра $\delta=5-10\text{мм}$
4. Газосиликатный блок
/ Ж/Б колонны здания $\delta=200\text{мм}$

1. Ламинат
2. Подложка из вспененного полиэтилена $\delta=3\text{мм}$
3. Кнауф суперпол
Сухая засыпка из керамзита фр. 1-5мм
Кнауф $\delta=80-100\text{мм}$
4. Прослойка из вспененного полиэтилена $\delta=3\text{мм}$
5. Пленка полиэтиленовая 150мкм
6. Ж/Б плита перекрытия $\delta=200\text{мм}$

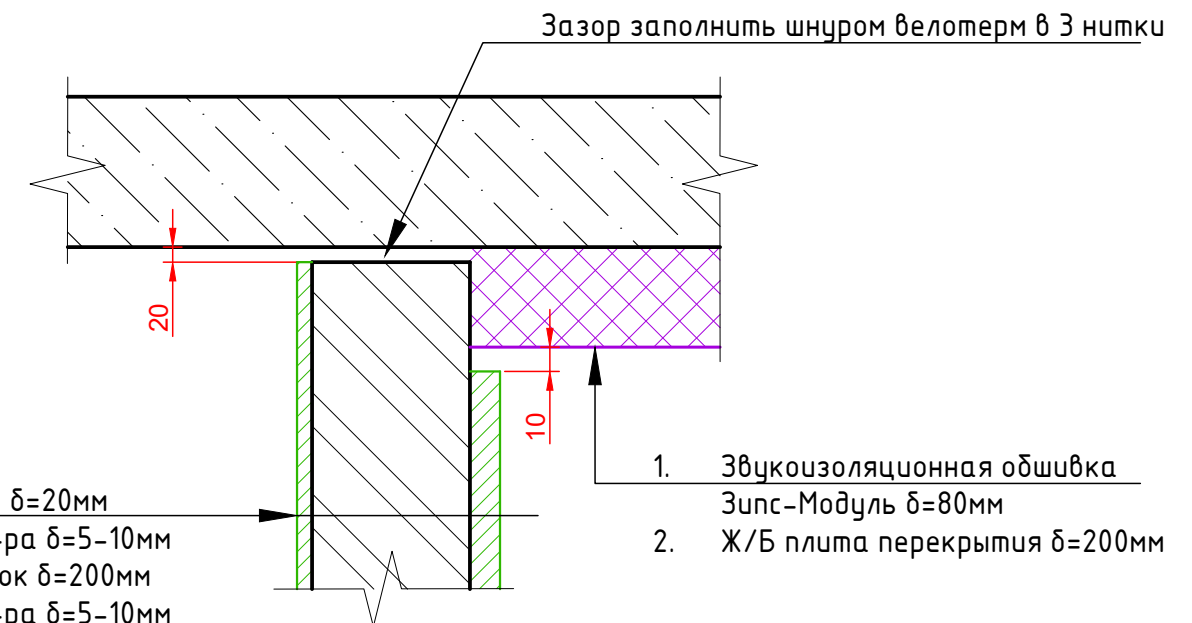
УЗЕЛ 3



1. Звукоизоляционная обшивка
Зипс-Модуль $\delta=80\text{мм}$
2. Ж/Б плита перекрытия $\delta=200\text{мм}$

1. Деревянные планки $\delta=20\text{мм}$
2. Звукоизоляционная каркасная облицовка $\delta=90\text{мм}$
3. Штукатурка ц/п р-ра $\delta=5-10\text{мм}$
4. Газосиликатный блок
/ Ж/Б колонны здания $\delta=200\text{мм}$

УЗЕЛ 4



Зазор заполнить шнуром велотерм в 3 нитки

1. Гипсовые 3D панели $\delta=20\text{мм}$
2. Штукатурка ц/п р-ра $\delta=5-10\text{мм}$
3. Газосиликатный блок $\delta=200\text{мм}$
4. Штукатурка ц/п р-ра $\delta=5-10\text{мм}$
5. Гипсовые 3D панели $\delta=40\text{мм}$

1. Звукоизоляционная обшивка
Зипс-Модуль $\delta=80\text{мм}$
2. Ж/Б плита перекрытия $\delta=200\text{мм}$